

蓮正寺 新築戸建

4LDK・車2台分駐車スペース

No.13

2駅利用可「螢田」駅徒歩10分・「五百羅漢」駅徒歩12分

2,930万円(税込)

~~3,280万円(税込)~~

土地面積 121.72㎡(36.82坪)

建物面積 103.09㎡(31.18坪)

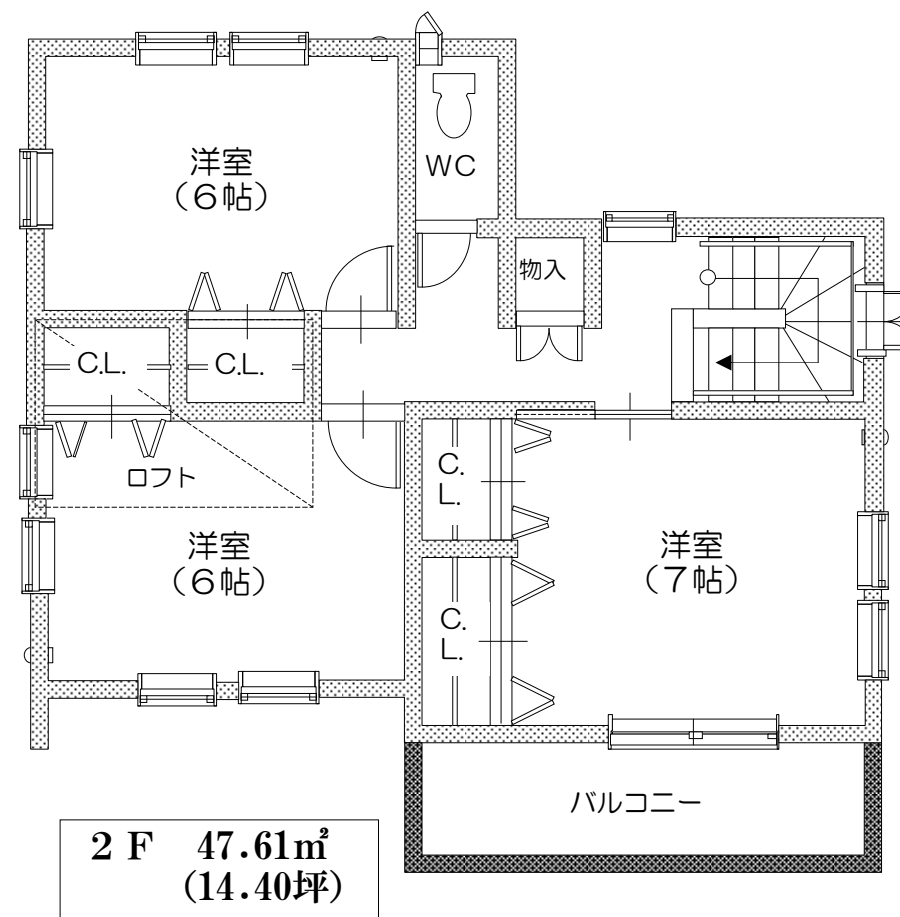
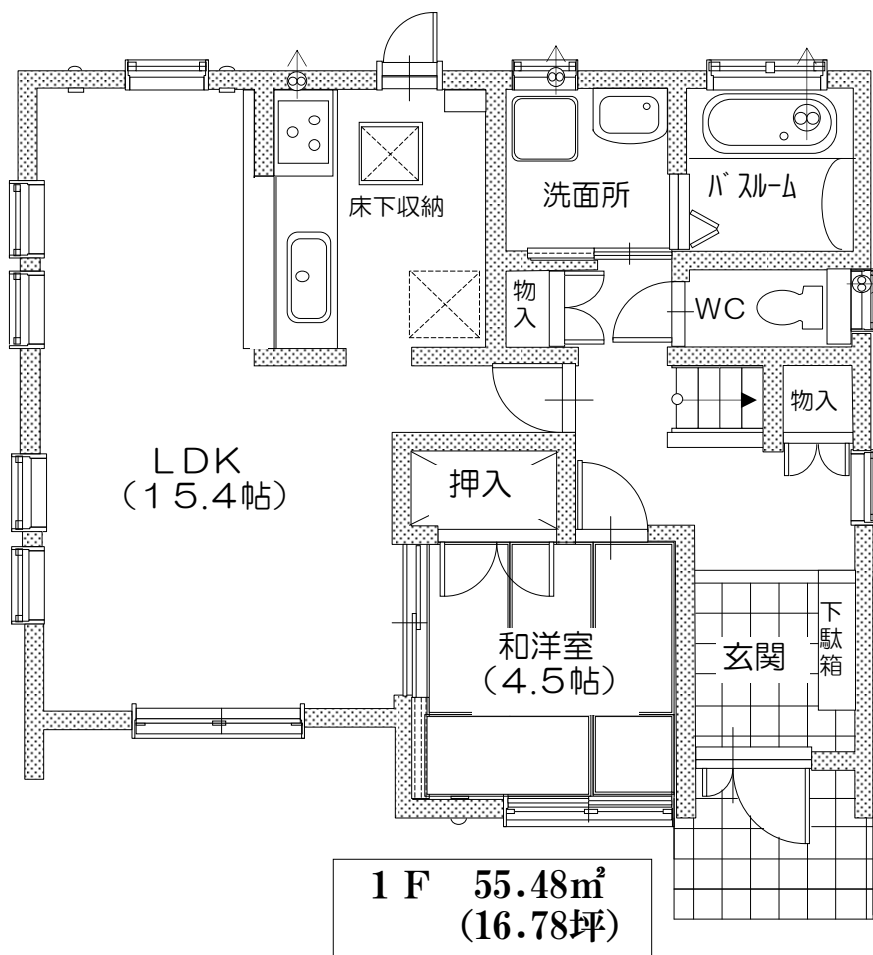
物件概要

- 交通／小田急線「螢田」駅徒歩10分(750m)
大雄山線「五百羅漢」駅徒歩11分(810m)
- 所在地／小田原市蓮正寺731-22(No.12)、731-23(No.13)
- 地目／宅地 ■ 土地権利／所有権
- 用途地域／第1種住居地域
- 建ぺい率／60% ■ 容積率／200%
- 構造／木造2階建
- 設備／公営水道・公共下水・東京電力
- 完成予定／H23年1月
- 確認番号／第H22確認建築小田原00068号/00069号

life informations

東富水小学校 徒歩14分(1,050m)
泉中学校 徒歩14分(1,100m)

ヤオマサ・TUTAYA・CREATE等 商業施設
螢田診療所(内科・小児科・循環器科)
徒歩15分圏内



神奈川県知事免許(5)第19954号(社)全国宅地建物取引業保証協会会員 (社)神奈川県宅地建物取引業協会会員

山一産業株式会社

〒250-0854 神奈川県小田原市飯田岡626番地の5

TEL 0465 (35) 5661

FAX 0465 (35) 5623 【取引態様】売主 手数料2%